

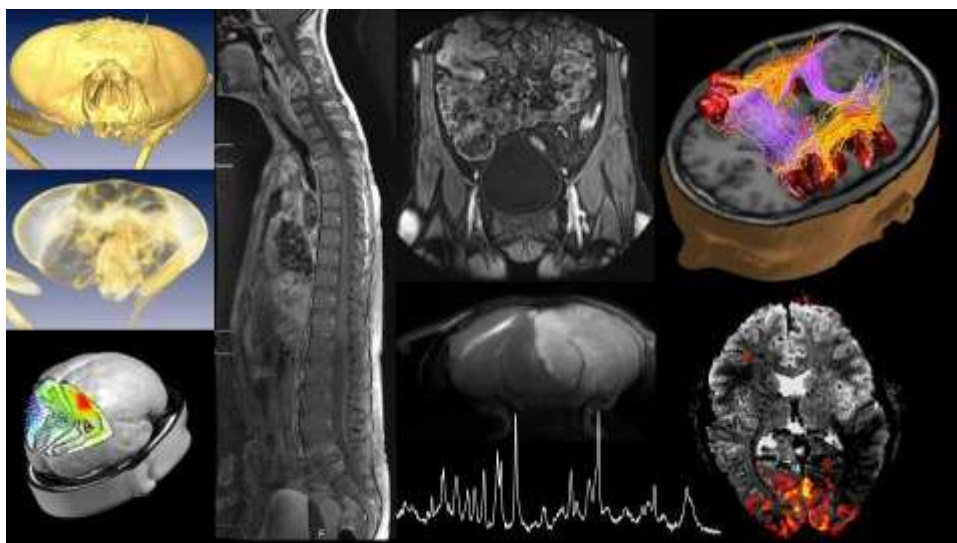
COLLOQUES CURML

Mercredi 5 novembre, 16h00-17h00

The “Centre d’Imagerie Bio Médicale” (CIBM). Introduction, forensic use, and short visit

Prof. Rolf Gruetter

Directeur du Centre d'imagerie biomédicale (Lausanne et Genève) et du
LIFMET - Laboratoire Leenaards-Jeantet d'imagerie fonctionnelle et
métabolique



lecture in english

Réservé au personnel du CURML

Le questionnaire du CIBM doit être complété et transmis à CG 20 jours avant la visite au moins dans une enveloppe portant le nom de la personne et marquée confidentiel, visite du CIBM. Les enveloppes fermées seront transmises au CIBM.

. **Auditoire du CIG, UNIL, Lausanne**